



HEBDO

Semaine du 16 au 22 avril

Contact France 3 Hauts-de-France

Thierry Beck

thierry.beck@francetv.fr

SAMEDI 16 AVRIL

11h25 – ÇA ROULE EN CUISINE – Emission culinaire

Présentation : Sophie Menut

BEST OF



En sillonnant les routes de la région, Sophie rencontre des cuisiniers, des chefs, des gourmets..., mais aussi des producteurs et des artisans du goût.

De la bistronomie à la gastronomie, de la cuisine moderne à la cuisine traditionnelle, les chefs vous dévoilent quelques-uns de leurs petits secrets de cuisine.

Bon appétit !

13h30 – COURSE CYCLISTE FEMINIME DU PARIS-ROUBAIX –
EN DIRECT SUR FRANCE 3



- 2è édition du Paris-Roubaix féminin -

Cette année, le parcours pour les femmes est rallongé de 8 kilomètres.

Les 17 secteurs représentant 29,2 kilomètres de pavés ont fait la preuve de leur sélectivité pour le baptême du peloton féminin sur l'épreuve. Le contenu reste identique pour 2022, avec une fin de parcours calquée sur celui de la course masculine pour ses 85 derniers kilomètres à partir de la commune d'Hornaing.

Commenté par Alexandre Pasteur, Marion Rousse et Laurent Jalabert - Sur les motos : Thomas Voeckler et Nicolas Geay

12H00 JT Nord Pas-de-Calais et Picardie

19H00 JT Nord Pas-de-Calais et Picardie

DIMANCHE 17 AVRIL

**10h50 – COURSE CYCLISTE DU PARIS-ROUBAIX –
EN DIRECT SUR FRANCE 3**



Cette édition 2022 démarre comme d'habitude de Compiègne. Le monument du Nord proposera 257,2 kilomètres jusqu'à Roubaix, dont 54,8 kilomètres de pavés partagés entre 30 secteurs.

Le tracé ne connaît que quelques changements sur les premiers secteurs dans la région du Cambrésis, mais les principaux chemins traversés ces dernières années sont toujours bien au programme avec la trouée d'Arenberg, à plus de 90 kilomètres de l'arrivée, mais aussi les secteurs de Hornaing-Wandignies, de Warlaing-Brillon et de Tilloy-Sars-et-Rosières (qui seront au programme de la 5^e étape du prochain Tour de France, en juillet prochain).

Les favoris de l'Enfer du Nord surveilleront les secteurs d'Orchies, de Mons-en-Pévèle et du carrefour de l'Arbre, dans les 70 derniers kilomètres, avant la remontée traditionnelle jusqu'au vélodrome André Pétrieux, mythique arrivée du Paris-Roubaix !

Commenté par Alexandre Pasteur, Marion Rousse et Laurent Jalabert - Sur les motos : Thomas Voeckler et Nicolas Geay

12H00 JT Nord Pas-de-Calais et Picardie

19H00 JT Nord Pas-de-Calais et Picardie

LUNDI 18 AVRIL

11H50 Hors la ville

12H00 JT Nord Pas-de-Calais et Picardie

18H30 Le 18.30 – Rediffusion –

18H50 Hors la ville

19H00 JT Nord Pas-de-Calais et Picardie

MARDI 19 AVRIL

11H50 Edition Littoral Hauts-de-France en NpdC

Hors la ville en Picardie

12H00 JT Nord Pas-de-Calais et Picardie

18H30 Le 18.30 – Rediffusion –

18H50 Edition Littoral Hauts-de-France

19H00 JT Nord Pas-de-Calais et Picardie

MERCREDI 20 AVRIL

11H50 Edition Littoral Hauts-de-France en NpdC

Hors la ville en Picardie

12H00 JT Nord Pas-de-Calais et Picardie

18H30 Le 18.30 – Rediffusion –

18H50 Edition Littoral Hauts-de-France

19H00 JT Nord Pas-de-Calais et Picardie

**23h10 – RESEAU D'ENQUÊTES – Magazine inédit
MADE IN FRANCE, DE LA PAROLE AUX ACTES**



Chez B. Solfin, dans le Calvados, on fabrique des vêtements Made in France en fibres naturelles depuis 1930. Comme tant d'autres, l'entreprise a souffert de la concurrence étrangère à bas prix et a drastiquement réduit ses effectifs dans les années 90, mais elle n'a jamais cédé aux sirènes de la délocalisation. Aujourd'hui elle s'en félicite, les carnets de commandes explosent et le recrutement bat son plein.

Produire et consommer français est plus tendance que jamais.

Produire tricolore, c'est proposer des produits de qualité, préserver et créer de l'emploi, participer au soutien de l'économie du pays. C'est privilégier les circuits courts, connaître son fournisseur et la provenance de son achat. C'est aussi acheter éthique et écoresponsable.

Boosté par la crise sanitaire, l'engouement pour les produits bleu, blanc, rouge, touche tous les secteurs d'activité et le textile en particulier.

C'est en Normandie, premier producteur de lin au monde, au cœur d'entreprises textiles en pleine renaissance ou création, que démarre l'enquête de Charles-Henry Boudet à la rencontre de jeunes entrepreneurs passionnés qui ont fait de la fabrication française leur cheval de bataille.

Invités :

- **Maëva Lemaire** • Gérante • La Manufacture
- **Sabrina Saffre** • Opératrice de confection • B.Solfin
- **Jean-Jacques Marchand** • Opérateur de confection • B.Solfin
- **Paul Boyer** • Directeur de la coopérative • LINportant
- **Ludovic Samson** • PDG de BS Productions
- **Maryline Blanchard** • Gérante de L'Audacieux
- **Isabelle Chatel** • Responsable de l'usine de production • BS Productions
- **Yann Ambach** • Chef de bureau de la politique tarifaire et commerciale des douanes
- **Aurélie Crouzet** • Directrice du pôle "Consumer and Retail" • IFOP

JEUDI 21 AVRIL

**11H50 Edition Littoral Hauts-de-France en NpdC
Hors la ville en Picardie**

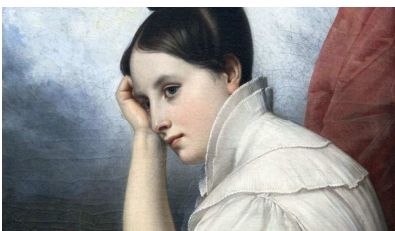
12H00 JT Nord Pas-de-Calais et Picardie

18H30 Le 18.30 – Rediffusion –

18H50 Edition Littoral Hauts-de-France

19H00 JT Nord Pas-de-Calais et Picardie

**23h00 – LA FRANCE EN VRAI – Documentaire inédit
LE PROCES BOVARY**



Du 1er octobre au 15 décembre 1856, Gustave Flaubert publie « Madame Bovary, moeurs de province », en feuilleton dans la Revue de Paris.

Un mois plus tard, le 29 janvier 1857, il est traîné devant les tribunaux pour "délits d'outrage à la moralité publique et religieuse et aux bonnes moeurs". Peine encourue : un an de prison. Verdict : l'acquittement.

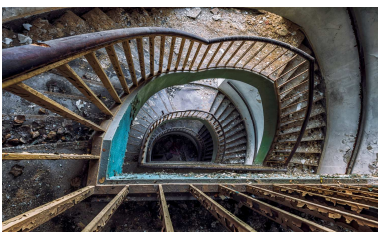
A l'occasion du bicentenaire de la naissance de Gustave Flaubert, ce docu-fiction reprend l'ensemble du dossier, convoque les grands protagonistes de l'affaire : Flaubert, le procureur Ernest Pinard, l'avocat Jules Senard..., fournit de nouvelles pièces à l'accusation comme à la défense à partir de l'extraordinaire trésor d'archives (manuscrits, carnets, notes, scénarios, plans...) collecté par l'équipe scientifique du Centre Flaubert à l'Université de Rouen.

Des chercheuses et chercheurs français et internationaux, autrices et auteurs contemporain.e.s, traductrices et traducteurs, juristes, ont une seule instruction : faire revivre dans toutes ses tensions et intentions le scandale Flaubert.

Tant de procès en un seul : pour ou contre la morale, le style, l'art, les femmes, la province, la liberté d'expression... Autant de mobiles et d'alibis qui en les recontextualisant dans leur époque n'en regardent pas moins vers la nôtre, et font d'Emma Bovary une héroïne universelle.

Un documentaire réalisé par Stéphane Miquel et Alban Vian et produit par Keren Production

23h50 – LA FRANCE EN VRAI – Documentaire DECAY #LES NOUVEAUX ROMANTIQUES



Le Decay, délabrement en anglais, est le fait d'aller découvrir, tout en prenant parfois des risques, des lieux abandonnés.

Explorateurs urbains, les urbexeurs partent en quête de ces lieux abandonnés où la nature reprend ses droits, marqués par le temps, et leur histoire.

Une passion partagée par une communauté comptant des dizaines de milliers d'initiés à travers le monde, réunie autour de l'amour de l'histoire et de l'architecture et s'exprimant sur les réseaux sociaux.

C'est aussi la **passion pour la photographie et le désir de partager ces lieux comme des trophées** sur les réseaux sociaux.

Un son 3D pour une expérience plus immersive

Un soin tout particulier a été apporté au son, élément essentiel du film. Afin de plonger le spectateur au cœur de ces lieux inaccessibles, ce documentaire est disponible **en version binaurale**, une immersion sonore en trois dimensions dont vous pourrez profiter avec un casque audio ou même de simples écouteurs.

Un film de Jonathan Safir - Ecrit par Jonathan Safir et Adi Walter

Une coproduction Tikkoun Films et France Télévisions

VENDREDI 22 AVRIL

11H50 Edition Littoral Hauts-de-France en NpdC

Hors la ville en Picardie

12H00 JT Nord Pas-de-Calais et Picardie

18H30 Le 18.30 – Rediffusion –

18H50 Edition Littoral Hauts-de-France

19H00 JT Nord Pas-de-Calais et Picardie